



# POSTA VE TELGRAF TEŞKİLATI ANONİM ŞİRKETİ

2018/1 PERSONEL ALIM YAZILI SINAVI

## PTT UZMAN YARDIMCISI (HUKUK)

# A

### ADAYIN

ADI : .....  
SOYADI : .....  
T.C. KİMLİK NUMARASI : .....  
SINAV SALON NO : ..... SIRA NO: .....

\*Yukarıdaki Bilgileri Doldurmayı Unutmayınız.

### Genel Açıklama

1. Bu kitapçıkta **100 (yüz) soru vardır**. Cevaplamaya istediğiniz sorudan başlayabilirsiniz.
2. Sınav süresi **150 (yüz elli) dakikadır**.
3. İşaretlemelerinizi yumuşak uçlu kurşun kalem ile, işaretleme yapacağınız alanı taşırmadan yapınız.
4. Değiştirmek istediğiniz bir cevabı, cevap kâğıdını yıpratmadan siliniz.
5. Değerlendirme optik okuyucu ile yapılacağı için cevap kâğıdını katlamayınız, buruşturmayınız ve cevap kâğıdının üzerine gereksiz işaret koymayınız.
6. Testte her soru için tek bir doğru cevap seçeneği işaretlenecektir. Birden fazla işaretleme yapmanız durumunda o soruya verdiğiniz cevap yanlış sayılacaktır.
7. Testte yanlış cevaplar, doğru cevaplardan düşülmeyecektir. Bu yüzden size en doğru gelen cevabı işaretleme yararınıza olabilir.
8. Soru kitapçığındaki boş yerleri müsvedde olarak kullanabilirsiniz.
9. Kitapçık türünü kodlamayı unutmayınız. Kodlamadığınız takdirde sınavınız geçersiz sayılacaktır.

Bu testin her hakkı saklıdır. Hangi amaçla olursa olsun, testlerin tamamının veya bir kısmının GAZİSEM'in yazılı izni olmadan kopya edilmesi, fotoğraflarının çekilmesi, herhangi bir yolla çoğaltılması, yayımlanması ya da kullanılması yasaktır. Bu yasağa uymayanlar, gerekli cezai sorumluluğu ve testlerin hazırlanmasındaki mali külfeti peşinen kabullenmiş sayılır.



## A

1. Ucuz sözler (etkileyciliği, niteliği düşük  
I  
ifade) söylemekten oldum olası (kendimi  
II  
bildim bileli) sakınmışımdır. Bu konu  
hakkında her ne kadar çok çalışma yapılmış  
olsa da konunun hâlâ ayakları yere  
basmamaktadır (sınırları kesinleşmemiş,  
III  
belirginleşmemiş). Bugün, psikolojinin en  
esrarlı ve karanlık, ilmî araştırmaya  
en yatkın olanı (en çok tercih edileni,  
IV  
tutulana) olduğu hakkında, genel bir kanaat  
vardır. Eşyanın tabiatı gereği olarak kay-  
paklık ve tahmin imkânsızlığı kaçınılmaz-  
dır. Çünkü psikolog, tabi hadiselerin (doğal,  
V  
kendiliğinden gelişme göstermiş olaylar)  
en esrarlısı ile uğraşmaktadır. Fizik ve kim-  
yada bir teori, laboratuvar teknikleri ile ger-  
çeklik testine tabi tutulabilir ama psikoloji  
teorileri için bu durum imkânsızdır.

**Bu parçadaki numaralanmış sözlerden  
hangisinin anlamı, aşağıdaki ( ) içindeki sö-  
zün anlamıyla örtüşmemektedir?**

- A) I  
B) II  
C) III  
D) **IV**  
E) V

2. (I) Bir gece, kayın ağacının üzerine gökten  
bir mavi ışık düştü. (II) İki ırmak arasında  
yaşayan kişiler, bu ışığı gördüler. (III) Ür-  
pererek izlediler. (IV) Kutsal bir ışıktı bu.  
(V) Kayın ağacının üzerinde aylar boyu  
kaldı.

**Bu parçadaki numaralanmış cümlelerin  
hangisinin öge sıralanışı “özne – belirtili  
nesne – yüklem” şeklindedir?**

- A) I  
B) **II**  
C) III  
D) IV  
E) V

3. **Aşağıdakilerin hangisinde, “zaman” ke-  
limesi “çağ, devir” anlamında kullanıl-  
mıştır?**

- A) Güneş altında yavaştan alçalıyor zaman,  
Uçurum ufka durmadan dalıyor.  
B) O zaman başından aşkındı derdi,  
Kaç yanık yolcuya soğuk su verdi?  
C) Ne içindeyim zamanın ne de büsbütün  
dışında,  
Yekpare, geniş bir anın parçalanmaz akı-  
şında.  
D) **Orhan zamanından kalma bir duvar,  
Onunla bir yaşta ihtiyar çınar.**  
E) Zihni dert elinden her zaman ağlar,  
Sümbüller perişan gözler kan ağlar.

## A

4. Şener Şen'in oyunculuğa başlamasında babasının büyük payı vardır. Zaten ustanın ilk filmi olan 1963 yapımı "Üç Öfkeli Genç"te, baba oğul birlikte rol almıştır. Sinemaya figüran olarak girişinin ardından, birçok filmde küçük rollerde boy göstererek oyunculuğa devam eden Şen'in kariyerindeki dönüm noktası ise 1975 yapımı "Bizim Aile"dir.

**Bu parçada geçen "boy göstermek" sözünün anlamı, aşağıdakilerden hangisidir?**

- A) Fırsat yakalamak  
B) Görünmek, belirlemek  
C) Zor süreçlerden geçmek  
D) Sahip olmak, elde etmek  
E) Başarısıyla adından söz ettirmek

5. Aşağıdaki cümlelerden hangisi yazım kuralları ve noktalama işaretleri açısından doğrudur?

- A) Perdeleri yerinde duran bu konakta insan var mıydı? Varsa kim, kimler?  
B) Perdeleri yerinde duran bu konak da insan var mıydı? Varsa kim, kimler!  
C) Perdeleri yerinde duran bu konakda insan var mıydı. Varsa kim, kimler?  
D) Perdeleri yerinde duran, bu konakta insan var mıydı? Varsa kim, kimler?  
E) Perdeleri yerinde duran bu Konak'ta insan var mıydı? Varsa kim, kimler?

6. Aşağıdaki devletlerden hangisi, bugünkü Afganistan, Pakistan ve Hindistan'da İslamiyet'in yayılmasını sağlamıştır?

- A) Karahanlılar  
B) Suriye Selçukluları  
C) Gazneliler  
D) İhşidîler  
E) Memlûkler

7. Türk devletinin boğazlardaki kesin egemenliği aşağıdakilerden hangisi ile sağlanmıştır?

- A) Hünkâr İskeleyi Antlaşması  
B) Mudanya Ateşkes Antlaşması  
C) Mondros Ateşkesi  
D) Moskova Dostluk Antlaşması  
E) Montrö Boğazlar Sözleşmesi

## 8.

- I. Müslüman ve Müslüman olmayan bütün halkın mal, namus ve can güvenliğinin sağlanması  
II. Herkesin kanun önünde eşit tutulması  
III. Herkesten belli usullere ve kazancına göre vergi alınması

**Yukarıda verilen ilkeler aşağıdaki ıslahatlardan hangisine aittir?**

- A) Sekban-ı Cedid  
B) Nizam-ı Cedid  
C) Tanzimat Fermanı  
D) I. Meşrutiyet  
E) II. Meşrutiyet

## A

9. Aşağıdakilerden hangisi, II. Dünya savaşının nedenleri arasında yer almaz?

- A) Almanya ile İtalya'nın izlediği saldırgan ve yayılcı politikalar
- B) Devletler arasındaki ham madde ve pazar kaynaklı ekonomik rekabetin hızlanması
- C) I. Dünya Savaşı'ndan sonra yenilen devletlerle imzalanan barış antlaşmalarının çok ağır şartlar içermesi
- D) **İsrail-Filistin meselesi**
- E) Devletler arasındaki silahlanma yarışının tehlikeli boyutlara ulaşması

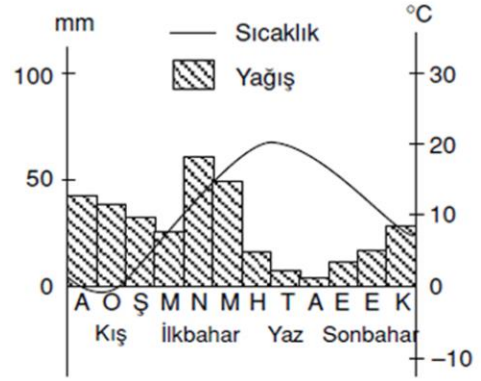
10. Aşağıdakilerden hangisi, Mondros Mütarekesinden sonra faaliyet gösteren millî varlığa zararlı cemiyetlerden biridir?

- A) Millî Kongre Cemiyeti
- B) Trabzon Muhafaza-i Hukuk-ı Millîye Cemiyeti
- C) İzmir Müdafaa-i Hukuk-ı Osmaniye Cemiyeti
- D) Trakya-Paşaeli Müdafaa-i Hukuk-ı Heyet-i Osmaniye Cemiyeti
- E) **Wilson Prensipleri Cemiyeti**

11. Yer şekilleri bakımından Türkiye'nin bugünkü görünümünü kazanmasında, aşağıdakilerden hangisi en az etkili olmuştur?

- A) **Gel-git**
- B) Dağ oluşumu (Orojenez)
- C) Akarsu aşındırması
- D) Volkanizma
- E) Kıta oluşumu (Epirojenez)

12.



Yukarıdaki sıcaklık ve yağış grafiği, Türkiye'de doğal bitki örtüsü bozkırlardan (step) oluşan bir yöreye aittir.

Söz konusu yörede, orman yerine bozkır bitkilerinin yaygın olması aşağıdakilerden hangisi ile açıklanabilir?

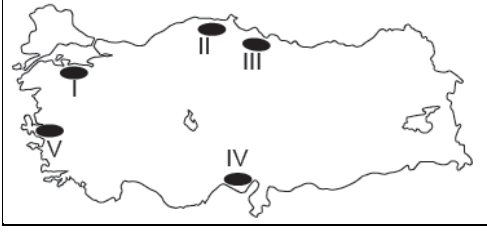
- A) Ormanların tahrip edilmesi
- B) Kışın kar yağışlarının görülmesi
- C) Kireçli toprakların yaygın olması
- D) Sıcaklıkların sık sık 0°C'nin altına düşmesi
- E) **Yağış rejiminin düzensiz ve miktarının yetersiz olması**

13. Aşağıdakilerden hangisi, Türkiye'de erozyonu önleyebilmek için alınması gereken tedbirler arasında gösterilemez?

- A) Halkı erozyon konusunda bilinçlendirmek
- B) Tarım alanlarını eğim yönüne dik olarak sürmek
- C) Eğimli arazilerde taraça uygulaması yapmak
- D) **Nadas uygulamasını yaygınlaştırmak**
- E) Boş arazileri ağaçlandırmak

A

14. Türkiye nüfusunun yarısından fazlası kıyı kesimlerinde yaşamaktadır.



Buna göre, yukarıdaki Türkiye haritası üzerinde işaretlenmiş yörelerin hangisi sık nüfuslu alanlara örnek olarak verilemez?

- A) I  
B) II  
C) III  
D) IV  
E) V

15. Türkiye'deki bazı tarım ürünleri ile bu ürünlerin "mono kültür" olarak yetiştirildiği yöre eşleştirmelerinden hangisi yanlış verilmiştir?

- A) İncir - Aydın  
B) Gül - Isparta  
C) Zeytin - Antalya  
D) Çay - Rize  
E) Kayısı - Malatya

16. Aşağıdakilerden hangisi, Anayasa Mahkemesi'nin görev ve yetkilerinden biri değildir?

- A) Siyasi partilerin idari denetimi  
B) Somut norm denetimi  
C) Bireysel başvuru değerlendirme  
D) Yüce divan yargılaması  
E) Siyasi partilerin mali denetimi

17. Aşağıdaki seçeneklerin hangisinde Normların hiyerarşik sıralaması doğru olarak verilmiştir?

- A) Anayasa – Tüzük – Milletlerarası Antlaşma – Genelge – Yönetmelik  
B) Anayasa – Tüzük – Genelge – Milletlerarası Antlaşma – Yönetmelik  
C) Anayasa – Milletlerarası Antlaşma – Tüzük – Yönetmelik – Genelge  
D) Anayasa – Milletlerarası Antlaşma – Tüzük – Genelge – Yönetmelik  
E) Anayasa – Tüzük – Yönetmelik – Genelge – Milletlerarası Antlaşma

18. Aşağıdaki toplumsal kesimlerden hangisine ilişkin özel surette korumaya yönelik alınan tedbirler, eşitlik ilkesine aykırı olarak yorumlanamaz?

- A) Kadınlar  
B) Çocuklar  
C) Engelliler  
D) Mülteciler  
E) Yaşlılar

19. Devlet memurlarına verilen disiplin cezaları, aşağıdaki seçeneklerin hangisinde doğru olarak sıralanmıştır?

- A) Uyarma – Kınama – Aylıktan Kesme – Kademe İlerlemesinin Durdurulması – Devlet Memurluğundan Çıkarma
- B) Uyarma – Kınama – Aylıktan Kesme – Görev Yerini Değiştirme – Devlet Memurluğundan Çıkarma
- C) Kınama – Uyarma – Aylıktan Kesme – Görev Yerini Değiştirme – Devlet Memurluğundan Çıkarma
- D) Kınama – Uyarma – Aylıktan Kesme – Kademe İlerlemesinin Durdurulması – Devlet Memurluğundan Çıkarma
- E) Kınama – Uyarma – Görev Yerini Değiştirme – Aylıktan Kesme – Devlet Memurluğundan Çıkarma

20. 1921 Anayasasının özellikleri, aşağıdaki seçeneklerin hangisinde doğru olarak verilmiştir?

- A) Yumuşak anayasa – kazuistik anayasa – güçler ayrılığına dayalı anayasa
- B) Sert anayasa – çerçeve anayasa – güçler ayrılığına dayalı anayasa
- C) Sert anayasa – çerçeve anayasa – güçler birliğine dayalı anayasa
- D) Yumuşak anayasa – kazuistik anayasa – güçler birliğine dayalı anayasa
- E) Yumuşak anayasa – çerçeve anayasa – güçler birliğine dayalı anayasa

21 ve 22. soruları aşağıdaki açıklamalara göre, cevaplayınız.

Metin, Cenk, Kerem ve Hatice arkadaş olup yaşları 11, 12, 13 ve 14'tür. Bu öğrencilerin okudukları sınıfların şubeleri A, B, C ve D'dir. Okulda düzenlenecek gösteride görev alacak öğrenciler sahnede, soldan sağa şiir, tiyatro, dans ve koro gösterilerinde görev alanlar olarak fotoğraf çekilmektedirler. Öğrencilerin görevlerine ilişkin bilgiler şu şekildedir:

- Yaşı 14 olan öğrenci, Metin'dir.
- Dans gösterisinde görev alan öğrenci, Kerem'dir.
- Metin yaşı 13 olan öğrencinin hemen sağında ve D şubesine giden öğrencinin hemen solundadır.
- Yaşı 11 olan öğrenci, C şubesindedir.

21. Buna göre, Metin hangi gösteride görevlidir?

- A) Görevi yok
- B) Koro
- C) Dans
- D) Tiyatro
- E) Şiir

22. Bu bilgilere göre, aşağıdakilerden hangisi kesinlikle yanlıştır?

- A) Tiyatro gösterisinde görev alan öğrenci, C şubesinde okumaktadır.
- B) Şiir gösterisinde görev alan öğrencinin yaşı 13'tür.
- C) Kerem, D şubesinde okumaktadır.
- D) Cenk, C şubesinde okumaktadır.
- E) Yaşı 11 olan öğrencinin adı, Hatice'dir.

23 ve 24. soruları aşağıdaki açıklamalara göre, cevaplayınız.

Bir yabancı dil kursunda, öğrenciler geldikleri ülkelere göre gruplandırılarak sınıflar oluşturulmuştur. Kurs binası, 2 katlıdır ve her katta 4 sınıf olmak üzere toplam 8 sınıf vardır. Sınıfların dağılımı ile ilgili bilgiler şu şekildedir:

- Iraklı öğrenciler, Filistinli öğrencilerin üstündeki sınıftadır.
- Kenyalı öğrenciler, buldukları katın en sonundaki sınıftadır.
- Moğolistanlı öğrenciler, Iraklı öğrencilerin bulunduğu kattaki sınıfın bir yanındadır.
- Filistinli öğrenciler, buldukları katın ilk sınıfındadır.
- Hindistanlı öğrenciler, Filistinli öğrencilerin en sonundaki sınıftadır.
- Afganistanlı ve Suriyeli öğrenciler, yan yanadır.
- Kosovalı öğrenciler, Afganistanlı öğrencilerin üstündeki sınıftadır.

23. Bu bilgilere göre, aşağıdakilerden hangisi yanlıştır?

- A) Suriyeli öğrenciler, Iraklı öğrencilerle aynı kattadır.
- B) Kosovalı öğrenciler, Moğolistanlı öğrencilerin hemen yanındaki sınıftadır.
- C) Filistinli öğrencilerin sınıfı birinci kattadır.
- D) Kenyalı öğrenciler, Kosovalı öğrencilerle aynı kattadır.
- E) Hindistanlı öğrencilerle Moğolistanlı öğrencilerin sınıfları farklı katlardadır.

24. Bu bilgilere göre, aşağıdakilerden hangisi kesinlikle doğrudur?

- A) Hindistanlı öğrenciler, Kosovalı öğrencilerin bulunduğu kattadır.
- B) Moğolistanlı öğrenciler, ikinci kattadır.
- C) Kenyalı öğrenciler, Suriyeli öğrencilerin bulunduğu katın bir alt katındadır.
- D) Iraklı öğrenciler, birinci kattadır.
- E) Afganistanlı öğrenciler, Hindistanlı öğrencilerle yan yanadır.

25.

- I. modernleşmenin getirdiği tüketim düzenine kapılmışlığı, kaba bulduğu
- II. halktan kopuk yaşayışı
- III. halk kültürüne tahammül bile edemeyişi, yarım yamalak
- IV. Bihruz Bey, geleneksel Osmanlı değerlerine yabancılaşmışlığı,
- V. Fransızcası ve Türkçeyi küçümseyişiyle tipik bir Batılılaşmış züppedir.

Yukarıdaki sözler, anlamlı ve kurallı bir cümle oluşturacak biçimde sıralandığında aşağıdakilerden hangisi baştan dördüncü olur?

- A) I
- B) II
- C) III
- D) IV
- E) V



# A

26 ve 27. soruları aşağıdaki bilgilere göre, birbirinden bağımsız olarak cevaplayınız.

- $(abc)$ ,  $(bca)$  ve  $(cab)$  üç basamaklı doğal sayılardır.
- $(abc)+(bca)+(cab)=2109$ 'dur.

26.  $a+b+c$  toplamı aşağıdakilerden hangisidir?

- A) 16
- B) 17
- C) 18
- D) 19
- E) 20

27. Yazılabilecek en büyük  $(abc)$  sayısı aşağıdakilerden hangisidir?

- A) 973
- B) 982
- C) 991
- D) 993
- E) 995

28. Aşağıdaki sayılar belirli bir kurala göre dizilmiştir.

$$2 \rightarrow 10 \rightarrow 15 \rightarrow 3$$

$$3 \rightarrow 15 \rightarrow 20 \rightarrow 4$$

$$4 \rightarrow 20 \rightarrow 25 \rightarrow 5$$

Buna göre,

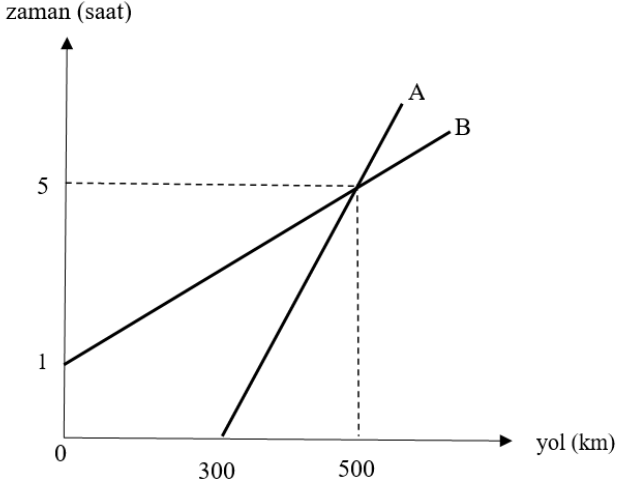
$$6 \rightarrow A \rightarrow B \rightarrow C$$

diziliminde  $A+B+C$  toplamı aşağıdakilerden hangisi olmalıdır?

- A) 80
- B) 72
- C) 66
- D) 60
- E) 54

A

29 ve 30. soruları aşağıdaki grafiğe göre, birbirinden bağımsız olarak cevaplayınız.



Yukarıdaki grafikte, A ve B araçlarının km olarak aldıkları yolların saat olarak zamana göre değişimi verilmiştir.

29. A aracı hareket ettikten 8 saat sonra kaç km yol almış olur?

- A) 180
- B) 240
- C) 270
- D) 300
- E) 320

30. B aracı harekete başladıktan 6 saat sonra yolun kaçınıcı km'sinde olur?

- A) 300
- B) 450
- C) 600
- D) 750
- E) 900

31. Kabin sorumlusu bir PTT görevlisi, elindeki para destelerini 3'erli saydığıında 1 para destesi, 5'erli saydığıında 3 para destesi ve 7'şerli saydığıında 5 para destesi artmaktadır. Para deste sayısı, 500 ile 600 arasında olduğuna göre, bu kabin görevlisinde, kaç para destesi vardır?

- A) 515
- B) 521
- C) 523
- D) 529
- E) 535

32. Bir mağaza, alışverişlerde etiket fiyatları üzerinden önce %60 indirim yapıyor. Daha sonra peşin alımlarda indirimli fiyatlar üzerinden %15 daha indirim yapıyor.

Bu mağazada, peşin alışveriş yapan bir müşteri, 170 TL ödediğine göre, aldığı ürünlerin etiket fiyatı kaç TL'dir?

- A) 680
- B) 600
- C) 550
- D) 500
- E) 450

33.  $\frac{3 \cdot 10^{-5} + 5 \cdot 10^{-6}}{7 \cdot 10^{-6}}$  işleminin sonucu aşağıdakilerden hangisidir?

- A) 7
- B) 6
- C) 5
- D) 4
- E) 3

## A

34. Ali, bir PTT fatura ödeme kuyruğunda baştan  $(n+1)$ . sırada, sondan ise  $(3n+5)$ . sıradadır.

**Bu kuyrukta 29 kişi olduğuna göre, Ali baştan kaçınıcı sıradadır?**

- A) 6
- B) 7
- C) 8
- D) 9
- E) 10

35. Toplamları 97 olan iki sayıdan büyüğü, küçüğüne bölündüğünde bölüm 9, kalan 7 oluyor.

**Buna göre, büyük sayı aşağıdakilerden hangisidir?**

- A) 84
- B) 85
- C) 86
- D) 87
- E) 88

36. Aşağıdaki şehirlerimizden hangisi, bir büyükşehir belediyesi değildir?

- A) Ordu
- B) Balıkesir
- C) Kahramanmaraş
- D) Şanlıurfa
- E) Isparta

37. 2017 yılı Cumhurbaşkanlığı Kültür ve Sanat Büyük Ödülleri kapsamında, Vefa Ödülü, aşağıdaki isimlerden hangisine verilmiştir?

- A) Cemil Meriç
- B) Nurettin Topçu
- C) Necip Fazıl Kısakürek
- D) Cahit Zarifoğlu
- E) Sezai Karakoç

38. Ovit Tüneli'nin birbirine bağladığı iki şehir, aşağıdaki seçeneklerin hangisinde doğru olarak verilmiştir?

- A) Rize – Erzurum
- B) Rize – Bayburt
- C) Rize – Gümüşhane
- D) Trabzon – Gümüşhane
- E) Giresun – Gümüşhane

39. Uluslararası Türk Kültürü Teşkilatı tarafından, 2018 yılı Türk Dünyası Kültür Başkenti olarak seçilen ilimiz, aşağıdakilerden hangisidir?

- A) İstanbul
- B) Kastamonu
- C) Bursa
- D) Edirne
- E) Amasya

40. Aşağıdaki şairlerden hangisi, “Yedi Güzel Adam” arasında yer almaz?

- A) Nuri Pakdil
- B) Mehmet Akif İnan
- C) Erdem Bayazıt
- D) Rasim Özdenören
- E) Necip Fazıl Kısakürek

## A

41. Aşağıdakilerden hangisi, hukuk devletinin gerekleri arasında yer almaz?

- A) İdare, yargısal denetime tâbi olmalıdır.
- B) Hâkimler, hâkimlik teminatına sahip olmalıdır.
- C) **Yürütme organı hukukun üstünde olmalıdır.**
- D) İdari faaliyetler önceden bilinebilir olmalıdır.
- E) Yargı organı hukuka bağlı olmalıdır.

42. Genel ve eşit oy ilkesini, mecliste oluşan çoğunluğun yönetimine saygı, farklı görüşleri temsil eden siyasal partilerin serbestçe örgütlenmesi, tüm sivil hak ve özgürlüklerin koruma altına alınması esaslarını benimseyen bir devletin, hangi temel amacı gerçekleştirmeye çalıştığı söylenebilir?

- A) Mülk Devlet
- B) Laik Devlet
- C) Polis Devleti
- D) **Demokratik Devlet**
- E) Sosyal Devlet

43. Aşağıdakilerden hangisi, Türk İdare Teşkilatında hizmet bakımından yerinden yönetim kuruluşları arasında yer almaz?

- A) Üniversiteler
- B) Türkiye Radyo ve Televizyon Kurumu
- C) Barolar
- D) Kamu İktisadi Teşebbüsleri
- E) **İl Özel İdaresi**

44. Hiyerarşi yetkisi ve idari vesayete ilişkin aşağıdaki bilgilerden hangisi doğrudur?

- A) **İdari vesayet yetkisi tanınan makam, hiçbir biçimde yerinden yönetim organının yerine geçerek karar alamaz.**
- B) İdari vesayet aynı tüzel kişilik bünyesinde kullanılırken; hiyerarşi, merkezî idarenin, yerinden yönetimler üzerinde kullandığı bir yetkidir.
- C) İdari vesayetin kullanılması için, ayrıca bir kanuni düzenleme bulunması gerekli değildir.
- D) Hiyerarşi yetkisinin, kural olarak asta devri mümkün değildir.
- E) Hiyerarşi yetkisi, hukuka uygunluğun yanı sıra, yerindeliği gerçekleştirmek amacıyla kullanılamaz.

45. Mahalli idarelerle ilgili olarak aşağıdakilerden hangisi yanlıştır?

- A) Mahalli idarelerin kuruluş ve görevleri ile yetkileri kanunla düzenlenir.
- B) **Görevleri ile ilgili bir suç sebebiyle hakkında soruşturma veya kovuşturma açılan mahalli idarelerin organları ve bu organların üyeleri, Adalet Bakanı tarafından geçici bir tedbir olarak kesin hükme kadar görevden uzaklaştırılabilir.**
- C) Mahalli idarelerin seçilmiş organlarının organlık sıfatını kazanmalarına ilişkin itirazların çözümü yargı yolu ile sağlanır.
- D) Merkezî yönetim, yerel yönetimler üzerinde, kanunlarda belirtilen esaslar çerçevesinde yönetsel vesayet yetkisine sahiptir.
- E) Mahalli idareler, kamu tüzel kişiliğine sahiptirler.

## A

46. İdari işlemin şekil unsuruyla ilgili olan ve bir idari işlem için belirlenmiş olan usulün, başka bir amaçla farklı bir işlem için kullanılmasına verilen ad aşağıdakilerden hangisidir?

- A) Usul saptırması
- B) Takdir yetkisi
- C) Usulde ve şekilde paralellik
- D) Yetkide paralellik
- E) Yetki genişliği

47. Hâkimler ve Savcılar Kuruluna ilişkin olarak aşağıdaki ifadelerden hangisi yanlıştır?

- A) Kurulun başkanı Adalet Bakanıdır.
- B) Adalet Bakanlığı Müsteşarı, Kurulun tabî üyesidir.
- C) Üyeler dört yıl için seçilir; süresi biten üyeler bir kez daha seçilebilir.
- D) Kurulun meslekten çıkarma cezasına ilişkin olanlar dışındaki kararlarına karşı yargı mercilerine başvurulabilir.
- E) Kurulun yönetimi ve temsili Kurul Başkanına aittir; ancak Kurul Başkanı dairelerin çalışmalarına katılamaz.

48. Hiç kimsenin, kanunen tâbi olduğu mahkemedен başka bir merci önüne çıkarılmayacağını öngören temel hak aşağıdakilerden hangisidir?

- A) Kanuni hâkim güvencesi
- B) Hak arama hürriyeti
- C) Düşünce ve kanaat hürriyeti
- D) Hâkimlik teminatı
- E) Hâkimlerin bağımsızlığı

49. Aşağıdakilerden hangisi, Anayasa'ya uygunluk denetimi türlerinden itiraz yolunun (somut norm denetiminin) şartlarından biri değildir?

- A) Bakılmakta olan bir dava olmalıdır.
- B) Davaya bakan merci mahkeme niteliği taşınmalıdır.
- C) Somut norm denetimine konu olan kural, o davada uygulanacak olmalıdır.
- D) Mahkeme, taraflardan birisinin ileri sürdüğü Anayasa'ya aykırılık iddiasını reddetmiş olmalıdır.
- E) Mahkeme, kuralın Anayasa'ya aykırılığına kanaat getirmiş olmalıdır.

50. Türkiye Cumhuriyeti Anayasası'na göre temel hak ve hürriyetlerin sınırlandırılmasına ilişkin olarak aşağıdaki bilgilerden hangisi yanlıştır?

- A) Özlerine dokunulmaksızın, yalnızca Anayasa'nın ilgili maddelerinde belirtilen özel sebeplere bağlı olarak ve ancak kanunla sınırlandırılabilir.
- B) Sınırlandırmalar, demokratik toplum düzeninin ve lâik Cumhuriyetin gereklerine aykırı olamaz.
- C) Yapılacak sınırlandırmalar, Anayasa'nın sadece sözüne değil, Anayasa'nın bütününden çıkan anlama da aykırılık taşımalıdır.
- D) Sınırlamada başvuru araç, sınırlama amacını gerçekleştirmek için elverişli olmalıdır.
- E) Kullanılmaları tamamen durdurulamaz veya bunlar için Anayasa'da öngörülen güvencelere aykırı tedbirler alınamaz.

## A

51. 1982 Anayasası'nın son değişiklikleri çerçevesinde aşağıdakilerden hangisi yüksek mahkemeler arasında yer almamıştır?

- A) Yargıtay
- B) Danıştay
- C) **Askerî Yargıtay**
- D) Uyuşmazlık Mahkemesi
- E) Anayasa Mahkemesi

52. Aşağıdakilerden hangisi, Anayasa Mahkemesine bireysel başvuruda bulunmak için gerekli olan şartlardan biri değildir?

- A) İhlal edildiği iddia edilen temel hak ve özgürlükler, Anayasa'da güvence altına alınmış olmalıdır.
- B) İhlal edildiği iddia edilen temel hak ve özgürlükler, Avrupa İnsan Hakları Sözleşmesi kapsamında bulunmalıdır.
- C) Olağan kanun yolları tüketilmiş olmalıdır.
- D) **İhlale yol açtığı ileri sürülen işlem, eylem ya da ihmal nedeniyle güncel ve kişisel bir hakkı doğrudan etkilenen özel hukuk ve kamu hukuku tüzel kişileri başvuruda bulunmuş olmalıdır.**
- E) Temel hak ve özgürlüklerin, kamu gücü tarafından ihlal edildiği iddia edilmiş olmalıdır.

53. Aşağıdakilerden hangisi, 1982 Anayasası'nda değiştirilemeyecek, değiştirilmesi teklif edilemeyecek hükümler arasında sayılmamıştır?

- A) Türkiye Devleti bir Cumhuriyettir.
- B) **Kanunlar Anayasa'ya aykırı olamaz.**
- C) Türkiye Cumhuriyeti, demokratik, laik ve sosyal bir hukuk Devletidir.
- D) Başkenti Ankara'dır.
- E) Dili Türkçedir.

54. Aşağıdakilerden hangisi "suçta ve cezada kanunilik ilkesi" kapsamında değerlendirilemez?

- A) **Ceza kanunlarını bilmemek mazeret sayılmaz.**
- B) Kanunun açıkça suç saymadığı bir fiil için kimseye ceza verilemez.
- C) İdarenin düzenleyici işlemleriyle suç ve ceza konulamaz.
- D) Kanunların suç ve ceza içeren hükümlerinin uygulanmasında kıyas yapılamaz.
- E) Kanunda yazılı cezalardan ve güvenlik tedbirlerinden başka bir ceza ve güvenlik tedbirine hükmolunamaz.

55. Ceza Hukukunda, hukuka uygunluk nedenlerine ilişkin olarak aşağıdaki nitelendirmelerden hangisi doğrudur?

- A) Eylemin hukuka aykırılığı ortadan kalkmaz.
- B) Kendisinde hukuka uygunluk nedeni bulunan fail ceza almazken suça iştirak eden diğer kişiler ceza alabilir.
- C) Zorunluluk hâlinde tehlikeye kasıtlı olarak neden olan kimse de bu, hukuka uygunluk nedeninden yararlanır.
- D) Kanun hükmünü yerine getiren kimse, hukuka aykırı bir fiil işlediği inancında ise, suç işlemiş olur.
- E) **Mahkeme beraat kararı verir.**

## A

56. Fail, özensizlik ve dikkatsizlik sonucu öngörülebilecek neticeleri öngörmesine rağmen istenmeyen neticenin gerçekleşmeyeceği inancıyla hareket ederse, failde suçun hangi tür manevi unsurunun bulunduğu kabul edilir?

- A) Bilinçli taksir
- B) Doğrudan kast
- C) Özel kast
- D) Olası kast
- E) Tasarlama kastı

57. Biri, diğerinin unsurunu veya ağırlaştırıcı nedenini oluşturması dolayısıyla tek fiil sayılan suça ilişkin aşağıdaki bilgilerden hangisi doğrudur?

- A) Fikri içtima nedeniyle en ağır cezayı gerektiren suçtan dolayı ceza verilir.
- B) Bileşik suç oluşur.
- C) Zincirleme suç oluşur.
- D) Suça iştirak söz konusudur.
- E) Suça teşebbüs söz konusudur.

58. Aşağıdakilerden hangisi, ceza sorumluluğunu kaldıran veya azaltan nedenlerden biri değildir?

- A) Kanun hükmünü yerine getirme
- B) Yetkili bir merciden verilip, yerine getirilmesi görev gereği zorunlu olan bir emri uygulama
- C) Zorunluluk hâli
- D) Bir kimsenin hakkını kullanması
- E) İradî olarak alınan alkol etkisinde olma hâli

59. Ceza Hukukunda zaman aşımına ilişkin aşağıdaki önermelerden hangisi yanlıştır?

- A) Zaman aşımı, kamu düzeninden olduğundan re'sen uygulanır.
- B) Sanık veya hükümlü zaman aşımından vazgeçemez.
- C) Karar kesinleşip hüküm hâlini aldıktan sonra işlemeye başlayan zaman aşımı, dava zaman aşımıdır.
- D) Suçla ilgili olarak iddianame düzenlenmesi, dava zaman aşımını keser.
- E) Müsadereye ilişkin hüküm, kesinleşmesinden itibaren yirmi yıl geçtikten sonra infaz edilmez.

60. Aşağıdaki suçların hangisinde zincirleme suça ilişkin hükümler uygulama alanı bulur?

- A) Özel evrakta sahtecilik
- B) Kasten öldürme
- C) Kasten yaralama
- D) İşkence
- E) Yağma

61. Aşağıdakilerden hangisi, görülmekte olan bir davada hâkimin kural koyma (hukuk yaratma) yetkisinin özellikleri arasında yer almaz?

- A) Kanun hükmü niteliği taşımaz.
- B) Kuvvetler ayrılığı ilkesini zedelemesiz.
- C) Üst yargı denetimine tâbidir.
- D) Anayasal yargı denetimine tâbidir.
- E) Bağlayıcı değildir.

## A

62. Aşağıdakilerden hangisi, dürüst davranmanın uygulama alanı içerisinde değerlendirilemez?

- A) Hukuki işlemlerin kurucu unsurlarının tamamlanmasında
- B) Borçların yerine getirilmesinde
- C) Kanunun yorumlanmasında
- D) Sözleşmelerin yeni şartlara uydurulmasında (emprevizyon)
- E) Sözleşme öncesi ilişkilere uygulanmasında

63. Aşağıdakilerden hangisi, herkese karşı ileri sürülebilen mutlak haklar arasında ver almaz?

- A) Mülkiyet hakkı
- B) Fikrî haklar
- C) İrtifak hakkı
- D) Velayet hakkı
- E) Alacak hakkı

64. Hukuki işlemlerin geçersizliğine ilişkin olarak aşağıdaki ifadelerden hangisi doğrudur?

- A) Yokluk halleri def'i niteliğindedir; hâkim re'sen dikkate alamaz.
- B) Ayırt etme gücü bulunmayan kişilerin yaptığı işlemler hukuki sonuç doğurmaz.
- C) İptal edilebilirlik, hâkim tarafından re'sen dikkate alınır.
- D) Hukuki işlemlerin konusu imkânsız ise işlemler iptal edilir.
- E) Sözleşmenin kurulmasında taraflardan birinin iradesinin hata, hile veya tehdit sebebiyle sakat olması hâlinde kısmi hükümsüzlük yaptırımını uygulanır.

65. Aşağıdakilerden hangisi, örf ve âdet hukukunun unsurlarından biri değildir?

- A) Uygulanmasının zorunlu olduğuna ilişkin yerleşmiş bir inancın bulunması
- B) Uzun süreden beri uygulanıyor olması
- C) İnsanların kendilerine ve diğer insanlara karşı olan görev ve sorumluluklarını düzenlemesi
- D) Yaptırım ile desteklenmesi
- E) Kanun hükmüne aykırı olmaması

66. Bir kimsenin, başkasından çalmış olduğu mal üzerinde tesis ettiği zilyetlik ile ilgili olarak aşağıdakilerden hangisi doğrudur?

- A) Zilyetlik, aslen kazanılmıştır.
- B) Zilyetlik, tesisen kazanılmıştır.
- C) Zilyetlik, hükmen teslim yoluyla kazanılmıştır.
- D) Zilyetlik, zilyetliğin havalesi yoluyla kazanılmıştır.
- E) Zilyetlik, kısa elden teslim yoluyla kazanılmıştır.

67. Aşağıdakilerin hangisi üzerinde zilyetlik tesis edilemez?

- A) Menkul mallar
- B) Gayrimenkul mallar
- C) Bütünleyici parça
- D) Haklar
- E) Kamu malları



68. Aşağıdakilerden hangisi, Borçlar Hukukunda yetkisiz temsilin sonuçlarından biri değildir?

- A) Temsil yetkisinin geri alındığını temsilci biliyor fakat üçüncü kişilere durum bildirilmemişse, üçüncü kişilerin güveni korunur.
- B) Yetkisiz temsilcinin yaptığı hukuki işleme icazet verilmemişse, verilen şeyler sebepsiz zenginleşme davası ile geri istenebilir.
- C) Temsil yetkisinin sona erdiğini üçüncü kişiler biliyorsa, temsilci bilmeseyse bile, yapılan işlem temsil olunan kişiyi bağlamaz.
- D) Yetkisiz temsilcinin yapmış olduğu işleme temsil olunan icazet vermezse, kural olarak işlem, yetkisiz temsilci ile karşı taraf arasında hüküm ve sonuç doğurur.
- E) Temsil edilen, yapılan işlemle bağlı olduğu hâllerde bu yüzden uğradığı zararların tazminini, yetkisiz temsilcinin temsil yetkisinin sona erdiğini bildiği durumlarda, yetkisiz temsilciden talep edebilir.

69. Aşağıdakilerden hangisi, kurucu yenilik doğuran haklardan biri değildir?

- A) İptal
- B) Önalım hakkı
- C) Kabul
- D) Geri alım hakkı
- E) Evlilik dışı bir çocuğun tanınması

70. Aşağıdakilerden hangisi, çerçeve sözleşmenin özelliklerinden biri olarak kabul edilemez?

- A) Çerçeve sözleşme ile ileride yapılacak sözleşmeye temel teşkil edilir.
- B) İleride sözleşme yapma yükümlülüğü doğurmaz.
- C) Çerçeve sözleşme, münferit sözleşme yapılmasıyla sona ermez.
- D) Çerçeve sözleşmelerde edim yükümü bulunması zorunlu değildir.
- E) Bir hakkı veya hukuki ilişkiyi başka bir işlem ya da eyleme gerek kalmaksızın kuran, devreden ya da değiştiren sözleşmelerdir.

71. Borçlar Hukukunda def'i ve itirazlara ilişkin aşağıdaki ifadelerden hangisi yanlıştır?

- A) Def'i bir hak, itiraz ise bir olaydır.
- B) Def'i sadece hak sahibi tarafından ileri sürülebilirken itiraz herkes tarafından ileri sürülebilir.
- C) Def'i ileri sürmekten feragat edilemezken itirazın ileri sürülmesinden feragat edilebilir.
- D) Def'i, hâkim tarafından re'sen dikkate alınmazken; itiraz, hâkim tarafından re'sen dikkate alınabilir.
- E) Zaman aşımı bir def'i iken, borcun geçersiz olduğunu ileri sürmek bir itirazdır.

72. Aşağıdakilerden hangisi, yöneltmesi gerekli olmayan irade beyanı ile kurulan tek taraflı hukuki işlemlerdendir?

- A) Vasiyetname
- B) Mirasın reddi
- C) Sözleşmeden dönme
- D) Sözleşmeler
- E) Feshi ihbar

## A

73. Genel işlem şartları ile ilgili aşağıdaki bilgilerden hangisi yanlıştır?

- A) Karşı tarafın menfaatine aykırı genel işlem şartlarının geçerli olması, karşı tarafa bu şartların varlığı ve içeriği hakkında açıkça bilgi verilmesi ile karşı tarafın bu şartları kabul etmesine bağlıdır.
- B) Genel işlem şartlarıyla ilgili hükümler, kanun veya yetkili makamlar tarafından verilen izinle hizmet sunan kişi ve kuruluşların sözleşmelerine uygulanmaz.
- C) Genel işlem şartı, açık ve anlaşılır değilse, düzenleyenin aleyhine, karşı tarafın lehine yorumlanır.
- D) Genel işlem şartlarına, dürüstlük kurallarına aykırı olarak karşı taraf aleyhine hükümler konulamaz.
- E) Genel işlem şartlarını içeren bir sözleşmede yer alan bazı hükümler yazılmamış sayıldığında, sözleşmenin kalan kısmı, kural olarak geçerli kalmaya devam eder.

74. Acentelikle ilgili olarak aşağıdaki ifadelerden hangisi doğrudur?

- A) Acenteye temsil yetkisi veren sözleşmelerin yazılı yapılması ve ticaret siciline tescil ve ilanı zorunludur.
- B) Acente, bağımlı tacir yardımcısıdır.
- C) Acentelik ilişkisinde süreklilik zorunlu değildir.
- D) Acentenin, müvekkili nam ve hesabına protesto çekmesi mümkün değildir.
- E) Müvekkil, acentenin onayı olmaksızın aynı zamanda, aynı yer ve bölge içinde birden fazla acente tayin edebilir.

75. Anonim şirketlerde temsil ile ilgili olarak aşağıdakilerden hangisi yanlıştır?

- A) Anonim şirket, yönetim kurulu tarafından temsil edilir.
- B) Temsil yetkisi kural olarak çift imza ile kullanılır.
- C) Yetkisiz temsilcinin işlemleri ancak ortaklığın açık onayıyla ortaklığı bağlar.
- D) Temsil yetkisinin sadece merkezin veya bir şubenin işlerine özgü olduğuna veya birlikte kullanılmasına ilişkin tescil ve ilan edilen sınırlamalar geçerlidir.
- E) Kural olarak temsile yetkili olanların, üçüncü kişilerle, işletme konusu dışında yaptığı işlemler şirketi bağlar.

76. Anonim şirketlerde genel kurul kararlarının iptali ile ilgili olarak aşağıdakilerden hangisi yanlıştır?

- A) Kanuna, şirket esas sözleşmesine ve dürüstlük kuralına aykırı alınan genel kurul kararlarının iptali talep edilebilir.
- B) Genel kurul kararlarının iptali davasının, karar tarihinden itibaren 3 ay içinde açılması zorunludur.
- C) Genel kurulun kararına karşı, kötüniyetle iptal davası açanlar, bu sebeple şirketin uğradığı zararlardan müteselsilen sorumludurlar.
- D) İptal davası, şirket merkezinin bulunduğu yer asliye ticaret mahkemesinde açılır.
- E) Yönetim kurulu üyelerinin iptal davası açmaları mümkün değildir.

## A

77. Limited şirketlerde ortakların sorumluluğu ile ilgili olarak aşağıdakilerden hangisi söylenemez?

- A) Şirketin üçüncü kişilerle yaptığı işlemlerden bizzat şirket sorumludur.
- B) **Şirket iflas ederse alacaklılar ortakları takip edebilir.**
- C) Şirket ortağından şahsen alacaklı olan kişiler bu alacakları için diğer ortaklara müracaat edemez.
- D) Ortaklar şirket sözleşmesiyle, esas sermaye payı bedeli dışında ek ödeme ile de yükümlü tutulabilirler.
- E) Esas sermayenin azaltılması hâli hariç, ortaklara, esas sermaye payı bedeli geri verilemez.

78. Adi ortaklıkla ilgili olarak aşağıdakilerden hangisi yanlıştır?

- A) Adi ortaklıkta ortakların temel yükümlülüğü sermaye koyma borcudur.
- B) Adi ortaklıkta kâr ve zararın paylaşılması bakımından bir anlaşma yoksa kâr ve zarar ortaklar arasında eşit olarak paylaşılır.
- C) Yönetici ortaklar ücret almıyorlarsa ortaklık işlerinde kendi işlerinde gösterdikleri özeni göstermelidir.
- D) **Adi ortaklıkta yalnızca yönetici ortakların denetleme hakkı vardır.**
- E) Ortaklar, ortaklık borçlarından müteselsilen sorumludur.

79. Aşağıdakilerden hangisi, kıymetli evrakın iptali şartlarından biri değildir?

- A) Senedin, hamilinin elinden rızası hilafına çıkmış olması
- B) **Senedin kimin elinde olduğunun bilinmesi**
- C) Senedin içerdiği hakkın varlığını devam ettirmesi
- D) Kaybedilen senedin zilyetliğinin yeniden kazanılabilir olmaması
- E) Senetteki hakkın alacaklısının talepte bulunması

80. Poliçede aval ile ilgili olarak aşağıdakilerden hangisi yanlıştır?

- A) Aval ancak poliçe veya alonj üzerinde kurulabilir.
- B) Muhatabın veya düzenleyenin imzaları hariç olmak üzere, poliçenin ön yüzüne atılan her imza aval şerhi sayılır.
- C) Avalde önce asıl borçluya başvuru zorunluluğu yoktur.
- D) Aval veren kişinin teminat altına aldığı borç, şekle ait noksandan başka bir sebepten dolayı batıl olsa da aval verenin taahhüdü geçerlidir.
- E) **Poliçede imzası olan bir kimse aval veremez.**

## A

81. Kambiyo senedine özgü takip ile ilgili olarak aşağıdakilerden hangisi doğrudur?

- A) Kambiyo senedine bağlı bir alacak için genel haciz yoluyla takip yoluna başvurulamaz.
- B) Takip talebinde senedin aslının takip talebine eklenmesi yeterlidir, borçlu sayısı kadar onaylı örneğinin eklenmesi zorunlu değildir.
- C) **Kambiyo senedindeki imzaya itiraz beş gün içinde ayrıca ve açıkça bildirilmezse, senetteki imza borçluya ait sayılır.**
- D) Vadesi gelmeyen bir senede dayanılarak yapılan takibe karşı şikâyet süresi beş gündür.
- E) Kambiyo senetlerine özgü haciz yolunda itiraz icra dairesine yapılır.

82. Tasarrufun iptali davaları ile ilgili olarak aşağıdakilerden hangisi yanlıştır?

- A) İptal davasına maddi hukuk bakımından geçerli olan ve alacaklıları zarara sokan işlemler konu edilebilir.
- B) Akdin yapıldığı sırada, kendi verdiği şeyin değerine göre borçlunun ivaz olarak pek aşağı bir fiyat kabul ettiği akitler bağışlama kabul edilir.
- C) Elinde muvakkat yahut kati aciz vesikası bulunan her alacaklı iptal davası açabilir.
- D) **Aciz hâlinde iptale konu tasarruflardan istifade eden kimse, borçlunun hâl ve vaziyetini bilmediğini ispat etse dahi butlan sonucundan kurtulamaz.**
- E) Aciz sebebiyle iptal davasına, borcunu ödemeyen bir borçlu tarafından hacizden veya mal bulunmaması sebebiyle acizden yahut iflasın açılmasından evvelki bir sene içinde yapılan tasarruflar konu edilebilir.

83. Aşağıdakilerden hangisi, genel haciz yolu ile takibin özelliklerinden biri değildir?

- A) Takibin sadece para ve teminat alacakları için yapılabilmesi
- B) Takip talebi ile zaman aşımının kesilmesi
- C) Senet veya borca itiraz edilmediği takdirde yedi gün içinde mal beyanında bulunulmasının zorunlu olması
- D) İtiraz üzerine duran takipte dava veya itirazın kaldırılması süreçleri neticelenene kadar bir yıllık haciz isteme süresinin işlememesi
- E) **Takip talebinde ileri sürülmeyen alacağın, itirazın kaldırılması yolunda ıslah ile istenmesinin mümkün olması**

84. İhtiyati haciz ile ilgili olarak aşağıdakilerden hangisi yanlıştır?

- A) **İhtiyati haciz kararı verildiğinde alacak ilama bağlı olsa dahi alacaklıdan teminat alınması zorunludur.**
- B) Alacaklı, ihtiyati haciz kararının verildiği tarihten itibaren on gün içinde kararı veren mahkemenin yargı çevresindeki icra dairesinden kararın infazını istemeye mecburdur.
- C) Menfaati ihlal edilen üçüncü kişilerin, ihtiyati haczi öğrendiği tarihten itibaren yedi gün içinde ihtiyati haczin dayandığı sebeplere veya teminata itiraz etme hakları bulunmaktadır.
- D) Borçlu, kanunda belirtilen teminatları göstererek ihtiyati haczin kaldırılmasını isteyebilir.
- E) Dava açılmadan veya icra takibine başlanmadan evvel ihtiyati haciz yaptırmış olan alacaklı; haczin tatbikinden, haciz gıyabında yapılmışsa haciz tutanağının kendisine tebliğinden itibaren yedi gün içinde ya takip talebinde bulunmaya ya da dava açmaya mecburdur.

## A

85. Aciz vesikası ile ilgili olarak aşağıdakilerden hangisi yanlıştır?

- A) Haczi kabil mal bulunmazsa haciz tutanağı aciz vesikası hükmündedir.
- B) **Borcun aciz vesikasına bağlanması yenileme (tecdit) anlamına gelir.**
- C) Aciz vesikasında alacak, ödenmeyen faiz ve takip giderleri yer alır.
- D) Aciz vesikasına bağlı alacak için faiz istenemez.
- E) Aciz vesikası, alacaklıya başka bir alacaklının koydurduğu hacze iştirak imkânı verir.

86. Rehnin paraya çevrilmesi yoluyla ilgili olarak aşağıdaki ifadelerden hangisi doğrudur?

- A) Rehne rağmen diğer takip yollarından birine başvurulduysa bu işleme karşı yedi günlük süre içerisinde şikâyette bulunulabilir.
- B) Rehnin paraya çevrilmesi yoluyla takipte ödeme müddeti yedi gündür.
- C) **Borçlunun sadece rehin hakkına itiraz etmesi, ödeme emrindeki alacağı kabul ettiği sonucunu doğurur.**
- D) İcra memuru gerekli gördüğü hâllerde ipoteğin paraya çevrilmesi hakkındaki takibin başladığını tapu idaresine haber verebilir.
- E) İpoteğin paraya çevrilmesinde satış hazırlıkları sırasında icra dairesinin kıymet takdirini yaptırabilmesi için takibin kesinleşmesini beklemesi şarttır.

87. İlamların icrası ile ilgili olarak aşağıdakilerden hangisi yanlıştır?

- A) İlama müstenit takip, son muamele üzerinden on sene geçmekle zaman aşımına uğrar.
- B) **İcranın geri bırakılmasında borçlu, devlet dahi olsa teminat gösterilmesi zorunludur.**
- C) Borçlu, hükme karşı yargılamanın iadesi için talepte bulunmuşsa, talebini inceleyen mahkemeden icranın geri bırakılması için de talepte bulunabilir.
- D) Mahkeme huzurunda yapılan sulhlar, kabbuller ve para borcu ikrarını havi re'sen tanzim edilen noter senetleri, istinaf ve temyiz kefaletnameleri ile icra dairesindeki kefaletler, ilam niteliğini haiz belgelerdir.
- E) İlamların icrası her icra dairesinden talep olunabilir.

88. Yıllık izin ile ilgili olarak aşağıdakilerden hangisi yanlıştır?

- A) Yıllık ücretli izin hakkından vazgeçilemez.
- B) Yıllık izin süreleri iş sözleşmeleri ve toplu iş sözleşmeleri ile artırılabilir.
- C) Bir yıldan az süren mevsimlik veya kampanya işlerinde çalışanlara İş Kanunu'nun yıllık ücretli izinlere ilişkin hükümleri uygulanmaz.
- D) İşçinin uğradığı kaza veya tutulduğu hastalıktan ötürü işine gidemediği günler yıllık ücretli izin hakkının hesabında çalışılmış gibi sayılır.
- E) **Yıllık ücretli izin günlerinin hesabında izin süresine rastlayan ulusal bayram, hafta tatili ve genel tatil günleri izin süresinden sayılır.**

**89. İşveren ile ilgili olarak aşağıdakilerden hangisi yanlıştır?**

- A) İş Kanunu'nda işveren için öngörülen her çeşit sorumluluk ve zorunluluklar işveren vekilleri hakkında da uygulanır.
- B) Asıl işverenin işçilerinin alt işveren tarafından işe alınarak çalıştırılmaya devam ettirilmesi suretiyle hakları kısıtlanamaz veya daha önce o işyerinde çalıştırılan kimse ile alt işveren ilişkisi kurulamaz.
- C) Hizmet alımına dayanak teşkil edecek sözleşme ve şartnamelere; işe alınacak kişilerin belirlenmesi ve işten çıkarma yetkisinin kamu kurum, kuruluşları ve ortaklıklarına bırakılması yönünde şart konulabilir.
- D) Asıl işveren; alt işverenin işçilerine karşı o işyeri ile ilgili olarak İş Kanunu'ndan, iş sözleşmesinden veya alt işverenin taraf olduğu toplu iş sözleşmesinden doğan yükümlülüklerinden alt işveren ile birlikte sorumludur.
- E) İşletmenin ve işin gereği ile teknolojik nedenlerle uzmanlık gerektiren işler dışında asıl iş bölünerek alt işverenlere verilemez.

**90. İş yeri devriyle ilgili olarak aşağıdakilerden hangisi yanlıştır?**

- A) İş yeri veya işyerinin bir bölümü hukuki bir işleme dayalı olarak başka birine devredildiğinde, devir tarihinde işyerinde veya bir bölümünde mevcut olan iş sözleşmeleri bütün hak ve borçları ile birlikte işyerini devralana geçer.
- B) Devir hâlinde, devirden önce doğmuş olan ve devir tarihinde ödenmesi gereken borçlardan devreden de devralan ile birlikte devir tarihinden itibaren bir yıl sorumludur.
- C) Devralan işveren, işçinin hizmet süresinin esas alındığı haklarda, işçinin devreden işveren yanında işe başladığı tarihe göre işlem yapmakla yükümlüdür.
- D) Tüzel kişiliğin birleşme veya katılma ya da türünün değişmesiyle sona erme hâlinde birlikte sorumluluk hükümleri uygulanmaz.
- E) Devreden veya devralan işveren iş sözleşmesini sırf işyerinin veya işyerinin bir bölümünün devrinden dolayı feshedemez.

## A

91. İş sözleşmeleri ile ilgili olarak aşağıdakilerden hangisi doğrudur?

- A) Belirli süreli iş sözleşmesi, esaslı bir neden olmadıkça zincirleme yapılamaz. Aksi hâlde iş sözleşmesi başlangıçtan itibaren belirsiz süreli kabul edilir.
- B) Belirli süreli iş sözleşmesi ile çalıştırılan işçi, işveren tarafından uygun görülmesi hâlinde belirsiz süreli iş sözleşmesiyle çalıştırılan emsal işçiye göre farklı işleme tâbi tutulabilir.
- C) Belirsiz iş sözleşmeleri, işi üç yıldan fazla sürmüş işçi için, bildirim yapılmasından başlayarak altı hafta sonra feshedilmiş sayılır.
- D) Belirsiz süreli sözleşmelerin İş Kanunu'nda öngörülen fesih sürelerinin artırılması mümkün değildir.
- E) Belirsiz süreli iş sözleşmelerinin fesihinde işçinin altı aylık kıdemi, aynı işverenin bir veya değişik işyerlerinde geçen süreler birleştirilmeksizin hesap edilir.

92. İş sözleşmesinin feshi ile ilgili olarak aşağıdakilerden hangisi yanlıştır?

- A) İşveren fesih bildirimini yazılı olarak yapmak ve fesih sebebini açık ve kesin bir şekilde belirtmek zorundadır.
- B) İş sözleşmesi feshedilen işçi, fesih bildiriminde sebep gösterilmediği veya gösterilen sebebin geçerli bir sebep olmadığı iddiası ile fesih bildirimının tebliği tarihinden itibaren bir ay içinde işe iade talebiyle iş mahkemesine dava açabilir.
- C) İşe iadeyle ilgili olarak mahkemece verilen karar hakkında istinaf yoluna başvurulması hâlinde, bölge adliye mahkemesi ivedilikle ve kesin olarak karar verir.
- D) İşe iadesine karar verilen işçiyi başvurusu üzerine işveren bir ay içinde işe başlatmaz ise, işçiye en az dört aylık ve en çok sekiz aylık ücreti tutarında tazminat ödemekle yükümlü olur.
- E) İşe iadesine karar verilen işçi yasal süresi içinde işverene işe iadesi için başvuruda bulunmaz ise, işverence yapılmış olan fesih geçerli bir fesih sayılır.

93. İşçinin ücretinin gününde ödenmemesi ile ilgili olarak aşağıdakilerden hangisi yanlıştır?

- A) Ücreti, ödeme gününden itibaren yirmi gün içinde mücbir bir neden dışında ödenmeyen işçi, iş görme borcunu yerine getirmekten kaçınabilir.
- B) Gününde ödenmeyen ücretler için mevduata uygulanan en yüksek faiz oranı uygulanır.
- C) Ücreti ödenmediği için iş görme borcundan kaçınan işçilerin iş akitleri çalışmadıkları için feshedilemez.
- D) Ücreti ödenmediği için iş görme borcundan kaçınan işçilerin yerine yeni işçi alınmaz.
- E) **Ücreti ödenmediği için iş görme borcundan kaçınan işçilerin işleri başkalarına yaptırılabilir.**

94. Çalışma süresi ve fazla çalışma ile ilgili olarak aşağıdakilerden hangisi doğrudur?

- A) Fazla çalışma haftalık elli beş saati aşan çalışmalardır.
- B) İşveren tarafından sırf sosyal yardım amacıyla işyerine götürülüp getirilme esnasında araçlarda geçen süre de çalışma süresinden sayılır.
- C) **Fazla çalışma veya fazla sürelerle çalışma yapan işçi isterse, bu çalışmalar karşılığı zamlı ücret yerine, fazla çalıştığı her saat karşılığında bir saat otuz dakikayı, fazla sürelerle çalıştığı her saat karşılığında bir saat on beş dakikayı serbest zaman olarak kullanabilir.**
- D) Tarafların anlaşması ile haftalık normal çalışma süresi, işyerlerinde haftanın çalışılan günlerine, günde on iki saati aşmamak koşulu ile farklı şekilde dağıtılabilir.
- E) Fazla saatlerle çalışmak için işçinin onayı aranmaz.



95. Hukuk yargılamasında yetki ile ilgili olarak aşağıdakilerden hangisi doğrudur?

- A) Dava sebebine göre davalıların tamamı hakkında ortak yetkiyi taşıyan mahkeme kesin yetkilidir.
- B) Sözleşmeden doğan davalar, sözleşmenin yapıldığı yer mahkemesinde de açılabilir.
- C) Taşınmaz üzerinde şahsi hakka ilişkin davalarda taşınmazın bulunduğu yer mahkemesi kesin yetkilidir.
- D) Yetkisiz mahkemede açılan davada yetkiye ilişkin sözleşme yapılmadıkça mahkeme yetkili hâle gelmez.
- E) Şubenin işlemlerine karşı davalar yalnızca merkezin bulunduğu yer mahkemesinde görülür.

96. Belirsiz alacak davası ile ilgili olarak aşağıdakilerden hangisi yanlıştır?

- A) Belirsiz alacak davasında talep sonucunun belirlenmesi veya artırılması, iddianın genişletilmesi yasağına tabi değildir.
- B) Talep sonucunun kesin olarak belirlenmesi bir kez yapılabilir.
- C) Talep sonucu kesin olarak belirlendikten sonra talep sonucunun azaltılması mümkün değildir.
- D) Talep sonucu belirlendikten sonra talebini artırmak isteyen davacı, karşı tarafın açık izni veya ıslah yoluyla bunu gerçekleştirebilir.
- E) Belirsiz alacak davasının açıldığı tarihte kesin talep sonucu miktarınca zaman aşımı kesilir.

97. Hukuk yargılaması ile ilgili olarak aşağıdakilerden hangisi yanlıştır?

- A) Ön inceleme duruşmasında, taraflara dilekçelerinde belgeleri mahkemeye sunmaları için iki haftalık kesin süre verilir; bu süre içinde sunulmayan deliller bakımından delile dayanmaktan vazgeçilmiş sayılmasına karar verilir.
- B) İddia ve savunmanın genişletilmesi yasağı, dava ve cevap dilekçelerinin verilmesiyle başlar.
- C) Ön inceleme tutanağının duruşmada hazır bulunanlar tarafından imzalanması gerekir.
- D) Ön inceleme duruşmasına bir taraf mazetatsız olarak gelmemişse diğer taraf iddia ve savunmasını genişletebilir.
- E) Ön inceleme tamamlandıktan sonra hâkim, maddi hukuka ilişkin süreleri değerlendirerek davayı reddedebilir.

98. Davanın açılması ile ilgili olarak aşağıdakilerden hangisi yanlıştır?

- A) Dava, dava dilekçesinin kaydedildiği tarihte açılmış sayılır.
- B) Davalının iki hafta içinde davaya cevap verebileceği tebliğ zarfında gösterilir.
- C) Dava dilekçesine davalı sayısı kadar örnek eklenir.
- D) Borçlu temerrüde düşürülmemişse dava dilekçesinin tebliği ile temerrüde düşer.
- E) Dava dilekçesi, davacı tarafından davalıya tebliğ edilir.

A

99. Hukuk yargılamasında delillerle ilgili olarak aşağıdakilerden hangisi yanlıştır?

- A) Ticari davalarda mahkeme re'sen veya talep üzerine ticari defterlerin ibrazına karar verebilir.
- B) **Senetle ispat kuralı kamu düzeninden olduğundan karşı tarafın açık izniyle tanık dinletilemez.**
- C) Senetle ispat kuralının istisnası olan delil başlangıcının bulunduğu hâllerde tanık dinletilebilir.
- D) Senetle ispat kuralı, senedin tarafları bakımından geçerli olup üçüncü kişiler, senede karşı iddialarını senetle ispat etmek zorunda değildir.
- E) Yemin edecek taraf on sekiz yaşından küçük ise yemin kanuni temsilcisi tarafından eda edilir.

100. Aşağıdakilerden hangisi hâkim tarafından re'sen gözetilmez?

- A) Taraf ehliyeti
- B) Kesin yetki
- C) Derdest davalar
- D) **Tahkim şartı**
- E) Yargı yolu

TEST BİTTİ.  
CEVAPLARINIZI KONTROL EDİNİZ.



## SINAVDA UYGULANACAK KURALLAR

1. Sınav süresince görevlilerle konuşmak ve görevlilere soru sormak yasaktır. Aynı şekilde görevlilerin de adaylarla yakından ve alçak sesle konuşmaları yasaktır.
2. Yanınızda ve sıranızda sınav konuları ile ilgili kitap, not vb. bulundurmamak yasaktır. Sınav sırasında birbirleriyle konuşan, kopya çeken, kopya veren, kopya çekilmesine yardım edenlerin kimlik bilgileri, sınav görevlilerince BİREYSEL SINAV İPTAL TUTANAĞI'na yazılacak ve bu adayların sınavları geçersiz sayılacaktır. Görevliler kopya çeken veya kopya vermeye kalkışanları uyararak zorunda değildir; sorumluluk size aittir.
3. Adaylar sınav sırasında görevlilerin her türlü uyarılarına uymak zorundadır. Gerekliğinde görevliler oturduğunuz yerleri değiştirebilir. Sınavınızın geçerli sayılması, her şeyden önce sınav kurallarına uymanıza bağlıdır.
4. Sınavın başlamasını izleyen ilk 15 dakika geçtikten sonra gelen hiçbir aday sınava alınmayacaktır. Adaylar cevaplama işlemini erken tamamlamış olsalar bile sınavın ilk 30 dakikası ve son 10 dakikası içinde adayların salondan çıkmasına izin verilmeyecektir.
5. Cevaplamaya geçmeden önce verilecek soru kitapçığının üzerinde size ayrılan yerlere adınız ve soyadınız ile aday, salon ve sıra numaralarınızı mutlaka yazınız. Sınav sonunda soru kitapçıkları toplanacak ve sınav merkezinde tek tek incelenecektir. Soru kitapçığının bir sayfası dahi eksik çıkarsa sınavınız geçersiz sayılacak ve hakkınızda yasal işlem başlatılacaktır.
6. Kitapçık türünü optik forma işaretlemek adayın sorumluluğundadır. Kitapçık türünü optik forma işaretlemeyen adayların sınavları geçersiz sayılacaktır.
7. Cevap kâğıdına yazılacak her türlü yazı, rakam ve yapılacak işaretlemeler için koyu, siyah kurşun kalem kullanılacaktır. Tükenmez kalem veya dolmakalem kesinlikle kullanılmayacaktır. CEVAPLARIN TÜMÜ CEVAP KÂĞIDINA İŞARETLENECEKTİR. Soru kitapçıkları üzerine yapılan işaretlemeler kesinlikle değerlendirilmez.
8. Soru kitapçığının sayfalarındaki boş yerleri müsvedde olarak kullanabilirsiniz. Başka bir kâğıdı müsvedde olarak kullanmak yasaktır.
9. Adayların soruları ve/veya bu sorulara verdikleri cevapları herhangi bir yere yazmaları ve bunu sınav salonundan dışarı çıkarmaları yasaktır.
10. Sınav evrakları dağıtıldıktan sonra herhangi bir nedenle salondan çıkan adayın cevap kâğıdı alınır ve adayın sınava tekrar devam etmesine izin verilmez.
11. Adayların her türlü delici ve kesici alet, ateşli silah, çanta, cüzdan, sözlük, hesap makinesi, cep telefonu, saat, anahtarlık, telsiz, radyo gibi kaynaklar, kablosuz iletişim sağlayan bluetooth ve benzeri cihazlar ile kulaklık, kolye, küpe, bilezik, yüzük (alyans hariç), broş ve diğer takılar, her türlü plastik, cam eşya ve metal içerikli eşyalar, her türlü elektronik/mekanik cihaz ve her türlü müsvedde kâğıt, defter, ders notu, kitap, sözlük, dergi, gazete ve benzeri yayınlar, cetvel, pergel, açölçer vb. araçları yanlarında bulundurmaları yasaktır. Aksi davranışta bulunanlar hakkında tutanak tutulacak ve o kişilerin sınavları geçersiz sayılacaktır.
12. Sınavınız bittiğinde, cevap kâğıdınızı ve soru kitapçığınızı salon görevlilerine şahsen teslim ediniz. Teslim etmediğiniz evrak nedeniyle sınavınız geçersiz sayılacak ve hakkınızda yasal işlem yapılacaktır. Evrakların teslim edilmesinden aday sorumludur.

***SINAVINIZDA BAŞARILAR DİLERİZ.***